

## MULTIPLEXOR

### DMUX-500i

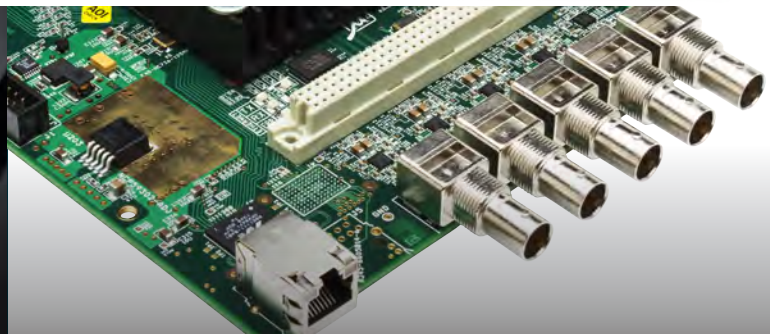
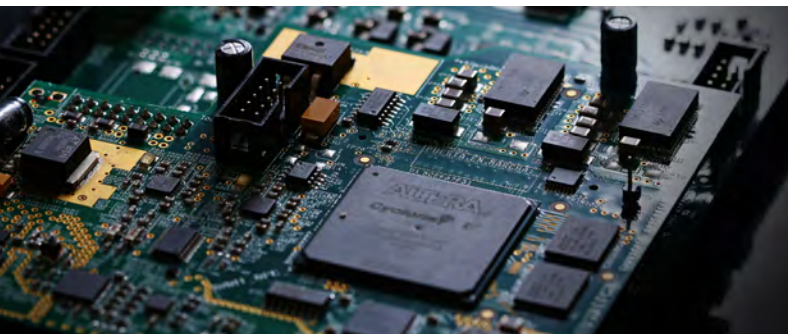
#### NORMA ISDB-Tb

#### ► Ideal para Retransmisoras

- Asequible, alta performance
- Integrable con cualquier transmisor que cumpla la Norma ISDB-Tb

#### ► Simple y Robusto

- Entradas ASI e IP con redundancia automática
- Salida BTS duplicada



#### CARACTERÍSTICAS PRINCIPALES

- Multiplexor ISDB-Tb compatible con los estándares MPEG e ISDB-Tb
- Generación de BTS según ARIB STD-B31 y ABNT NBR 15601
- Interfaces Ethernet de Video y Control independientes
- Edición manual y automática de PMT permitiendo inserción de Closed Caption, OAD, Ginga, etc.
- Compatible con guía de operación ARIB TR-B14 para garantizar su correcto funcionamiento en todos los receptores
- Limitación de Bit Rate por Servicio
- Redundancia Automática por Entrada y Servicio
- Señalización de EWBS para información de emergencia
- Sincronización para redes SFN
- Licenciamiento por software
- Soporta servidores de EPG, Closed Caption y Ginga, incluyendo el SSA (Servidor de Servicios Auxiliares) de VideoSwitch
- FPGA/Microprocesador integrado, no basado en PC

**Equipo Multiplexor para estaciones transmisoras de Televisión Digital Terrestre compatible con los estándares de multiplexación MPEG e ISDB-Tb. Preparado para operar tanto en redes MFN como SFN.**

Es capaz de generar y retransmitir tablas PSI y SI. Posee entradas y salidas de 10MHz y 1PPS para sincronización de redes SFN y opcionalmente puede incorporar receptor GPS dentro del mismo gabinete.

Posee 1 interfaz IP Gigabit Ethernet (RJ-45) de entrada/salida y 4 entradas ASI (BNC). Todas pueden configurarse como activas o redundantes.

Posee 1 salida ASI / BTS redundante (2 BNC) y 1 salida ASI / BTS de Monitoreo (BNC). También tiene la capacidad de generar BTS sobre IP tanto Unicast como Multicast.

El equipo incorpora una Interfaz de configuración Web sencilla e intuitiva que facilita el manejo del sistema y provee una interfaz gráfica amigable permitiendo que cualquier persona con mínimos conocimientos pueda operarlo. También dispone de soporte para sistemas de control y monitoreo SNMP. En todos los casos se dispone de un sistema de control de acceso para que solo los usuarios autorizados puedan operarlo.



**DMUX-500i**

**MULTIPLEXOR ISDB-Tb**

**FUNCIONES**

- Multiplexación de hasta 32 Servicios
- Remapeo de PIDs, Servicios y Transportes
- Edición manual y automática de PMT
- Generación de BTS según ARIB STD-B31 y ABNT NBR 15601
- Generación y Retransmisión de tablas PSI y SI según ABNT NBR 15603
- Corrección y restampeo de PCRs
- Redundancia automática de entradas y de servicios, con switch-over interno (L)
- Edición automática de EIT para corrección de Service ID (L)
- Sincronización para redes SFN (L)
- Limitador de Bitrate por Entrada y Servicio (L)
- Señalización de EWBS (Emergency Warning Broadcast System) para Información de Emergencia (L)
- Conmutación limpia de Servicios (L)
- Opcional: Receptor GPS integrado para generación interna de Referencias de 10 MHz y 1 PPS [G]

**INTERFACES DE DATOS**

- 1 Entrada/Salida IP GbE (1 x RJ-45)
- Soporta paquetes TS de 188 y 204 bytes
- Soporta hasta 248 Entradas SPTS/MPTS sobre IP Unicast/Multicast + 4 Entradas SPTS/MPTS sobre ASI (4 x BNC)
- 1 Salida ASI BTS redundante (Main + BackUp) (2 x BNC)
- 1 Salida ASI BTS de Monitoreo (1 x BNC)

**REFERENCIAS**

- Entrada y Salida (Loop Activo) de 10MHz y 1PPS
- Oscilador Interno de alta precisión con Hold Over
- Opcional: Receptor GPS integrado [G]

**CONTROL**

- Administración y actualización de Software y Firmware vía Interfaz Web amigable e intuitiva
- Control de usuarios para acceso restringido
- Indicación del estado global del equipo. Registro de alarmas y errores
- Puerto RS-232 para servicio y mantenimiento
- Monitoreo y control vía protocolo SNMP (L)

**GENERALES**

- 1 UR 19" x 160mm (profundidad) - Fuente interna fija
- Consumo máximo: 20W (según opcionales)
- Alimentación: 85-264VAC (47Hz-63Hz)

(L): Licenciamiento por software