

MULTIPLEXOR

DMUX-510

NORMA ISDB-Tb

► Ideal para Retransmisoras

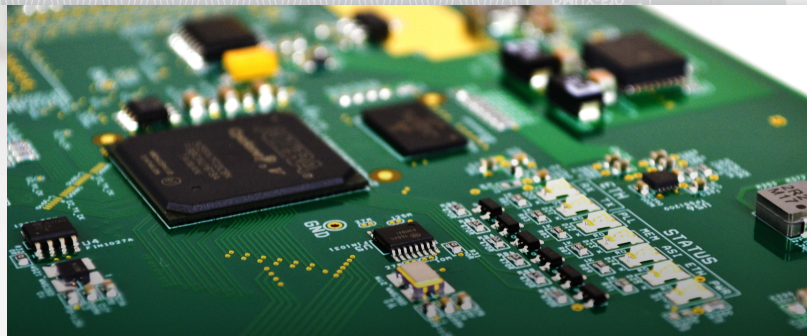
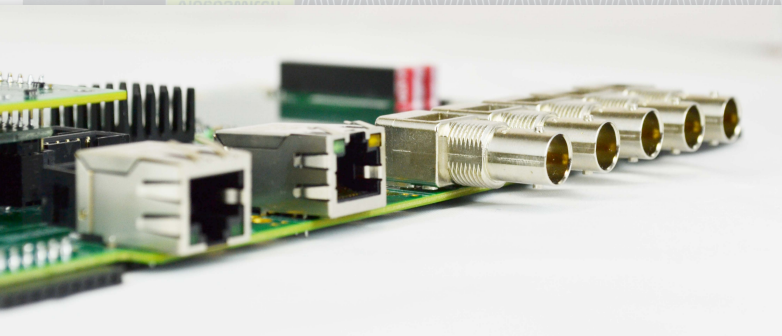
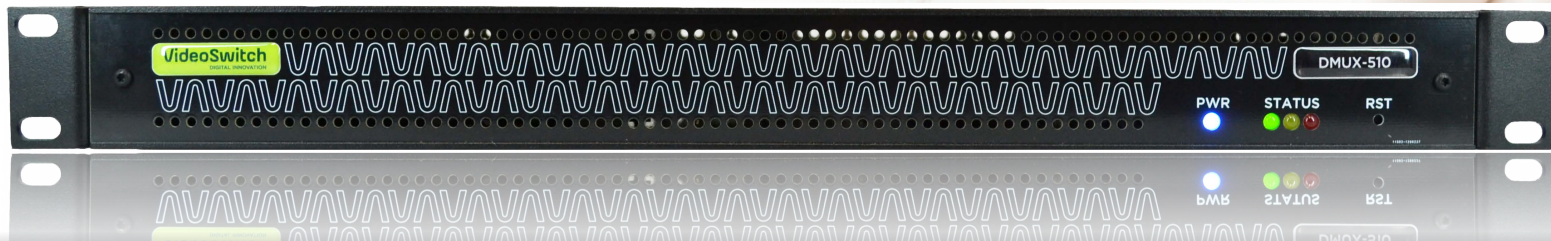
- Asequible, alta performance
- Integrable con cualquier transmisor que cumpla la Norma ISDB-Tb
- EWBS (Emergency Warning Broadcast System)

► Simple y Robusto

- Entradas ASI e IP con redundancia automática
- Salida BTS duplicada

NUEVO
CORE

NUEVA
INTERFAZ
WEB



CARACTERÍSTICAS PRINCIPALES

- Multiplexor ISDB-Tb compatible con los estándares MPEG e ISDB-Tb
- Generación de BTS según ARIB STD-B31 y ABNT NBR 15601
- Interfaces Ethernet de Video y Control independientes
- Edición manual y automática de PMT permitiendo inserción de Closed Caption, OAD, Ginga, etc.
- Compatible con guía de operación ARIB TR-B14 para garantizar su correcto funcionamiento en todos los receptores
- Limitación de Bit Rate por Servicio
- Redundancia Automática por Entrada y Servicio
- Activación manual o automática de EWBS y Superimpose por medio del procesamiento de EWDT
- Sincronización para redes SFN
- Licenciamiento por software
- Soporta servidores de EPG, Closed Caption y Ginga, incluyendo el SSA (Servidor de Servicios Auxiliares) de VideoSwitch
- FPGA/Microprocesador integrado, no basado en PC **NUEVO**

Equipo Multiplexor para estaciones transmisoras de Televisión Digital Terrestre compatible con los estándares de multiplexación MPEG e ISDB-Tb. Preparado para operar tanto en redes MFN como SFN.

Es capaz de generar y retransmitir tablas PSI y SI. Posee entradas y salidas de 10MHz y 1PPS para sincronización de redes SFN y opcionalmente puede incorporar receptor GPS dentro del mismo gabinete.

Posee 1 interfaz IP Gigabit Ethernet (RJ-45) de entrada/salida y 4 entradas ASI (BNC). Todas pueden configurarse como activas o redundantes.

Posee 1 salida ASI / BTS redundante (2 BNC) y 1 salida ASI / BTS de Monitoreo (BNC). También tiene la capacidad de generar BTS sobre IP tanto Unicast como Multicast.

Este multiplexor cuenta además con la función de procesamiento de EWDT (Emergency Warning Distribution Table), la cual permite activar la alerta de emergencia EWBS junto con el Superimpose automáticamente a partir de la recepción de esta tabla en alguna de sus entradas.

Configuración y monitoreo vía Web y SNMP, con sistema de control de accesos.



DMUX-510

MULTIPLEXOR ISDB-Tb

FUNCIONES

- Multiplexación de hasta 32 Servicios
- Remapeo de PIDs, Servicios y Transportes
- Edición manual y automática de PMT
- Generación de BTS según ARIB STD-B31 y ABNT NBR 15601
- Generación y Retransmisión de tablas PSI y SI según ABNT NBR 15603
- Corrección y restampeo de PCRs
- Redundancia automática de entradas y de servicios, con switch-over interno (L)
- Edición automática de EIT para corrección de Service ID (L)
- Sincronización para redes SFN (L)
- Limitador de Bitrate por Entrada y Servicio (L)
- Señalización de EWBS y Superimpose con activación manual o automática vía EWDT (Emergency Warning Distribution Table) (L)
- Opcional: Receptor GPS integrado para generación interna de Referencias de 10 MHz y 1 PPS [G]

INTERFACES DE DATOS

- 1 Entrada/Salida IP GbE (1 x RJ-45)
- Soporta paquetes TS de 188 y 204 bytes
- Soporta hasta 248 Entradas SPTS/MPTS sobre IP Unicast/Multicast + 4 Entradas SPTS/MPTS sobre ASI (4 x BNC)
- 1 Salida ASI BTS redundante (Main + BackUp) (2 x BNC)
- 1 Salida ASI BTS de Monitoreo (1 x BNC)

REFERENCIAS

- Entrada y Salida (Loop Activo) de 10MHz y 1PPS
- Oscilador Interno de alta precisión con Hold Over
- Opcional: Receptor GPS integrado [G]

CONTROL

- Administración y actualización de Software y Firmware vía Interfaz Web amigable e intuitiva **NUEVO**
- Control de usuarios para acceso restringido
- Indicación del estado global del equipo. Registro de alarmas y errores
- Puerto RS-232 para servicio y mantenimiento
- Monitoreo y control vía protocolo SNMP (L)

GENERALES

- 1 UR 19" x 160mm (profundidad) - Fuente interna fija
- Consumo máximo: 20W (según opcionales)
- Alimentación: 85-264VAC (47Hz-63Hz)

(L): Licenciamiento por software