

## MODULADOR + MULTIPLEXOR

**DMM-510**

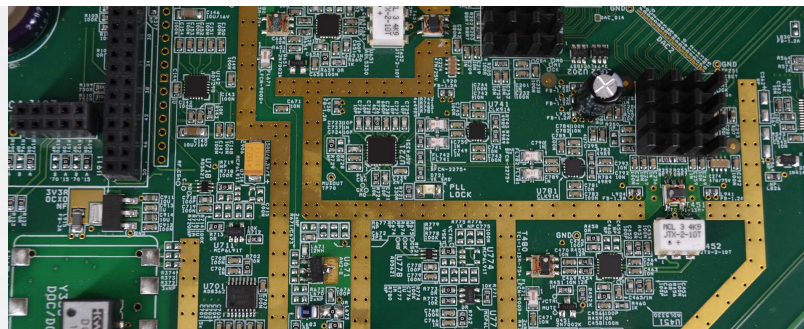
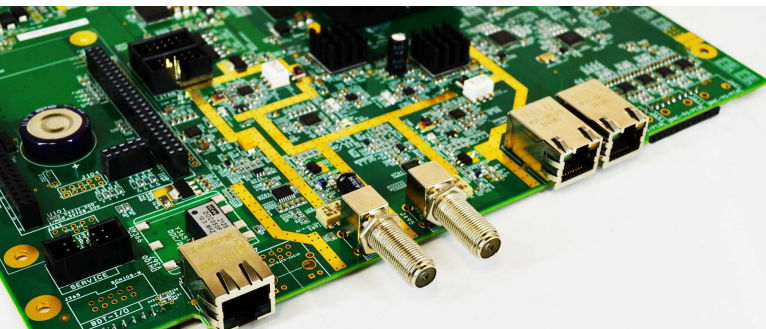
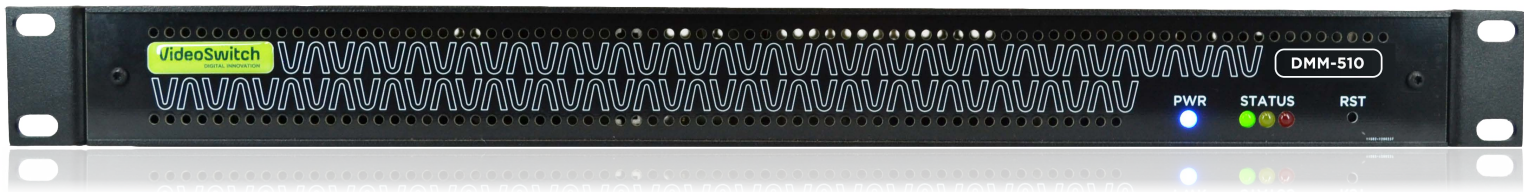
ISDB-Tb Over Cable

### ► Múltiples Aplicaciones

Ideal para:

- Cableoperadores
- Instalaciones Cerradas
- Hoteles
- Sanatorios

### ► Económico, Simple y Robusto



Este equipo está especialmente diseñado para instalaciones ISDB-Tb sobre cable, ya sea en instalaciones cerradas, como hoteles o sanatorios, o en sistemas de televisión por suscripción.

### CARACTERÍSTICAS PRINCIPALES

- 4 Entradas ASI y hasta 2 entradas IP activas y redundantes
- 8 Portadoras por equipo
- Generación automática de tablas
- Redundancia Automática por Entrada y Servicio
- Soporta servidores de EPG, Closed Caption y OTA, incluyendo el SSA (Servidor de Servicios Auxiliares) de VideoSwitch
- Fabricado y garantizado por VideoSwitch

Equipo Modulador Múltiple con Multiplexor incorporado capaz de generar hasta 8 portadoras COFDM según el estándar ISDB-Tb. Fue especialmente diseñado para suministrar contenidos dentro de redes privadas como ser hoteles, clínicas, sanatorios, hospitales o sistemas de televisión por cable. El uso del sistema ISDB-Tb en redes cableadas permite la transmisión de televisión digital HD sin necesidad de agregar receptores externos al TV, disminuyendo considerablemente los costos de implementación.

El DMM-510 de VideoSwitch, permite además generar automáticamente toda la señalización necesaria para el correcto funcionamiento del receptor sin necesidad de

que el operador posea conocimientos avanzados sobre el estándar. La generación automática de tablas NIT, SDT, BIT y TOT simplifica notablemente el manejo del sistema.

Este equipo cuenta además con una serie de prestaciones pensadas para aumentar su confiabilidad como ser la redundancia automática de entradas y servicios con switch over interno, las múltiples alarmas para supervisión del equipo, el monitoreo vía SNMP, la salida de TS por ASI y IP para el monitoreo de los transportes, entre otras.



## DMM-510

### MODULADOR + MULTIPLEXOR

#### FUNCIONES

- Modulación COFDM y generación de hasta 8 portadoras de 6MHz cada una según ARIB STD-B31 y ABNT 15601
- Frecuencia seleccionable desde 50MHz hasta 863MHz
- Doble Salida 75 Ohm para CATV (4 portadoras por salida)
- Multiplexación de hasta 32 Servicios por portadora
- Remapeo de PIDs, Servicios y Transportes
- Edición manual y automática de PMT
- Generación y Retransmisión de tablas PSI y SI (PAT, PMT, NIT, SDT, BIT, TOT)
- Corrección y restampeo de PCRs
- Redundancia automática de entradas y de servicios, con switch-over interno (L)
- Limitador de Bitrate por Entrada y Servicio (L)

#### INTERFACES DE DATOS

- 1 interfaz GbE para Datos, entrada (hasta 248 sockets UDP/IP Unicast/Multicast) (1 x RJ45)
- Opcional: Doble interfaz GbE para Datos, entrada (hasta 124 sockets UDP/IP Unicast/Multicast cada una) (2 x RJ45) **[2ID]**.
- Soporta IGMP v3
- 4 x Entradas ASI (4 x BNC)
- 1 x Salida ASI-TS de monitoreo
- 2 x Salidas RF 75 Ohms (8 portadoras)
- Cada salida es ágil de 50MHz a 863MHz con hasta 4 portadoras adyacentes de 6MHz cada una
- Potencia configurable de -18dBm a +3dBm

#### CONTROL

- Administración y actualización de Software y Firmware vía Interfaz Web amigable e intuitiva
- Control de usuarios para acceso restringido
- Indicación del estado global del equipo.
- Registro de alarmas y errores
- Puerto RS-232 para servicio y mantenimiento
- Monitoreo y control vía protocolo SNMP (L)

#### MÓDULOS OPCIONALES

- Segunda interfaz GbE para datos **[2ID]**

#### GENERALES

- 1 UR 19" x 190mm (profundidad)
- Consumo máximo: 30W

(L): Licenciamiento por software