

MULTIPLEXOR

DMUX-3100

NORMA ISDB-Tb

Múltiples Configuraciones

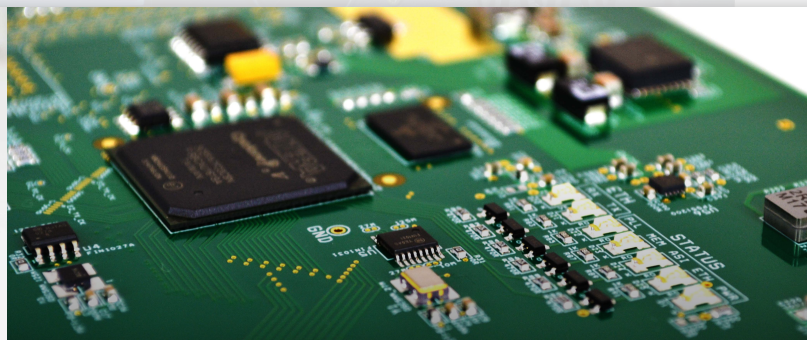
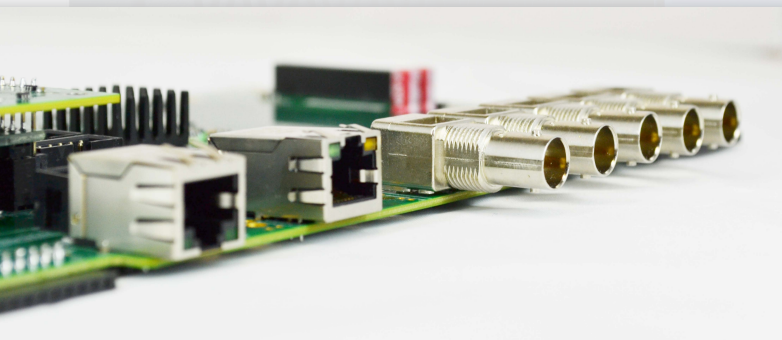
- Entradas ASI e IP con redundancia automática
- Hasta 4 BTS por equipo
- Limitador de Bit Rate por servicio
- EWBS (Emergency Warning Broadcast System)

Integrable

- Con cualquier Transmisor que cumpla con la Norma ISDB-Tb

NUEVO
CORE

NUEVA
INTERFAZ
WEB



CARACTERÍSTICAS PRINCIPALES

- ▶ Multiplexor ISDB-Tb compatible con los estándares MPEG e ISDB-Tb
- ▶ Generación de BTS según ARIB STD-B31 y ABNT NBR 15601
- ▶ Interfaces Ethernet de Video y Control independientes con opción redundante
- ▶ Edición manual y automática de PMT permitiendo inserción de Closed Caption, OAD, Ginga, etc.
- ▶ Compatible con guía de operación ARIB TR-B14 para garantizar su correcto funcionamiento en todos los receptores
- ▶ Limitación de Bit Rate por Servicio
- ▶ Redundancia Automática por Entrada y Servicio
- ▶ Activación manual o automática de EWBS y Superimpose por medio del procesamiento de EWDT
- ▶ Sincronización para redes SFN
- ▶ Licenciamiento por software
- ▶ Soporta servidores de EPG, Closed Caption y Ginga, incluyendo el SSA (Servidor de Servicios Auxiliares) de VideoSwitch
- ▶ FPGA/Microprocesador integrado, no basado en PC **NUEVO**

Equipo Multiplexor para estaciones transmisoras de Televisión Digital Terrestre compatible con los estándares de multiplexación MPEG e ISDB-Tb. Preparado para operar tanto en redes MFN como SFN.

Es capaz de generar y retransmitir tablas PSI y SI. Posee entradas y salidas de 10MHz y 1PPS para sincronización de redes SFN y opcionalmente puede incorporar receptor GPS dentro del mismo gabinete.

Posee 1 o 2 entradas IP Gigabit Ethernet (RJ-45) y hasta 8 entradas ASI (BNC). Todas pueden configurarse como activas o redundantes.

Posee de 1 a 4 salidas ASI / BTS redundantes (2 BNC por cada salida) y 1 salida ASI / BTS de Monitoreo (BNC). También tiene la capacidad de generar BTS sobre IP tanto Unicast como Multicast.

Este multiplexor cuenta además con la función de procesamiento de EWDT (Emergency Warning Distribution Table), la cual permite activar la alerta de emergencia EWBS junto con el Superimpose automáticamente a partir de la recepción de esta tabla en alguna de sus entradas.

Configuración y monitoreo vía Web y SNMP, con sistema de control de accesos.



**DMUX-3100
MULTIPLEXOR ISDB-Tb**

FUNCIONES	<ul style="list-style-type: none"> • Multiplexación de hasta 32 Servicios por BTS • Interfaces Ethernet de Video y Control independientes con opción redundante • Edición manual y automática de PMT • Generación de BTS según ARIB STD-B31 y ABNT NBR 15601 • Generación y Retransmisión de tablas PSI y SI según ABNT NBR 15603 • Corrección y restampeo de PCRs • Redundancia automática de entradas y de servicios, con switch-over interno (L) • Edición automática de EIT para corrección de Service ID (L) • Sincronización para redes SFN (L) • Limitador de Bitrate por Entrada y Servicio (L) • Señalización de EWBS y Superimpose con activación manual o automática vía EWDT (Emergency Warning Distribution Table) (L) • Opcional: Receptor GPS integrado para generación interna de Referencias de 10 MHz y 1 PPS [G]
ENTRADA DE DATOS	<ul style="list-style-type: none"> • Estándar: 1 Entrada/Salida IP GbE + 4 Entradas ASI • Opcional: 2 Entradas/Salidas IP GbE (2 x Datos / Main + BackUp / Entrada + Salida) [2ID] • Opcional: 8 Entradas ASI (8 x Datos / 4 x Datos + 4 x BackUp) [8A] • Soporta hasta 248 SPTS/MPTS por IP Unicast/Multicast + 4 (8) SPTS/MPTS por ASI
REFERENCIAS	<ul style="list-style-type: none"> • Entrada y Salida (Loop Activo) de 10MHz y 1PPS • Oscilador Interno de alta precisión con Hold Over • Opcional: Receptor GPS integrado [G]
SALIDA DE DATOS	<ul style="list-style-type: none"> • De 1 a 4 ASI BTS redundantes (Main + BackUp) + 1 Entrada/Salida IP GbE • 1 x ASI BTS (Monitoreo) • Opcional: 2 Entradas/Salidas IP GbE (2 x Datos / Main + BackUp / Entrada + Salida) [2ID]
CONTROL	<ul style="list-style-type: none"> • Administración y actualización de Software y Firmware vía Interfaz Web amigable e intuitiva NUEVO • Control de usuarios para acceso restringido • Panel frontal Hotswap para configuración básica y acceso a ventiladores y fuentes • Indicación del estado global del equipo. Registro de alarmas y errores • Puerto RS-232 para servicio y mantenimiento • Monitoreo y control vía protocolo SNMP (L) • Opcional: Doble Interfaz Ethernet de control y monitoreo [2IC]
MÓDULOS OPCIONALES	<ul style="list-style-type: none"> • Expansión 4 Entradas ASI [8A] • Receptor GPS integrado [G]
GENERALES	<ul style="list-style-type: none"> • 1 UR 19" x 250mm (profundidad) - Fuente extraíble • Opcional: Doble Fuente redundante Hot Swap [2 FNT] • Consumo máximo: 30W (según opcionales)

(L): Licenciamiento por software