

DISTRIBUIDORES DIGITALES

D3G-4

D3G-8

ASI SDI-SD/HD/3G

► Expandibles

Permiten adaptarse a sus necesidades

► Indicadores leds al frente

Para una rápida lectura del modo de operación actual



CARACTERÍSTICAS PRINCIPALES

- Distribuidor digital de alta calidad con ecualización y reclocking
- Módulos de 1 entrada con 4 salidas y 1 entrada con 8 salidas
- Ecualización automática en la entrada
- Detección automática o forzada del bitrate de la señal de entrada
- Reclocking con By-Pass automático o forzado para cuando la señal no se puede re-clockear
- Indicadores de pérdida de señal, enganche del reloj, bitrate y SD/HD
- Fuente redundante Hot-Swap para el gabinete de dos unidades de Rack (2UR)
- Este sistema forma parte de la oferta de productos de transmisión de VideoSwitch en la norma ISDB-Tb, como ser el Encoder 'ECD-3000' y los Multiplexores 'DMUX-3100' y 'DMUX-510'

Nuestros Distribuidores Digitales para señales ASI SDI-SD/HD/3G están especialmente diseñados para desempeñarse en la distribución de señales digitales, cumpliendo lo requerido por los estándares SMPTE 424M, SMPTE 292M y SMPTE 259M-C.

Cada módulo posee una entrada y 4 salidas, o una entrada y 8 salidas. El gabinete de una unidad de rack (1UR) permite hasta un máximo de 4 módulos, mientras que el gabinete de dos unidades de rack (2UR) permite hasta un máximo de 10 módulos. Este último posee fuente redundante Hot-Swap.

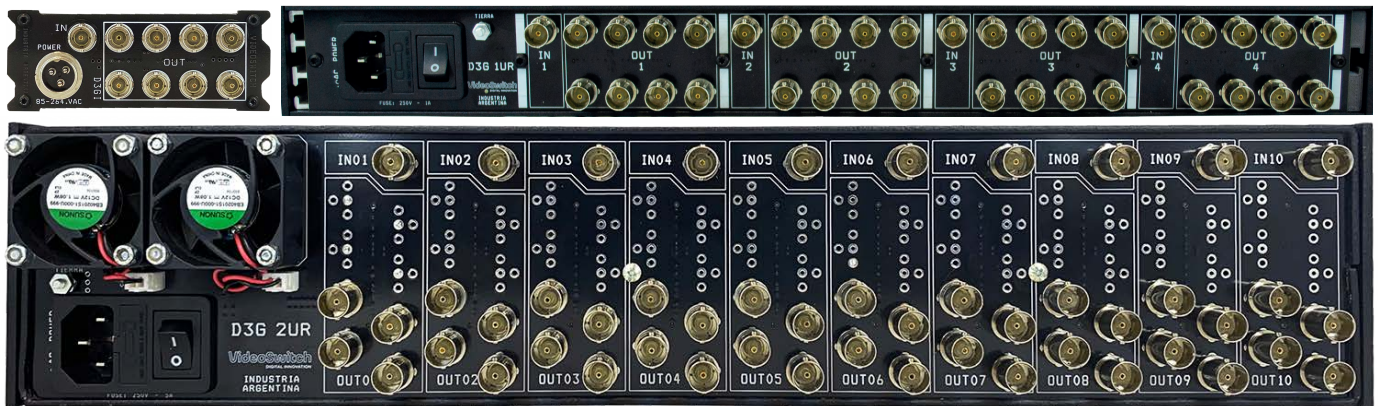
La versión individual permite además la posibilidad de poder montarse en rack, mediante el agregado de dos orejas para dicho fin, como también agrupar un conjunto de estos en el espacio de una misma unidad de rack.

Todas las entradas poseen ecualización automática, lo cual permite compensar las pérdidas ocasionadas por el paso de señal de alta tasa de datos a través de cables coaxiales, pudiendo compensar hasta 400 metros de cable tipo Belden 1694A.

Todas las salidas poseen re-clocking automático, para recuperar el reloj de la señal original y re temporizarla, eliminando así el jitter, y obteniendo de esta manera una máxima calidad de salida.

Cada módulo también posee indicadores de pérdida de señal y de enganche del reloj, permitiendo una rápida identificación del estado de cada señal. Además indican la frecuencia a la cual se enganchó el reclocker y si la señal ingresada es SD, HD o 3G.

Todas las opciones de configuración se realizan mediante un Dip-Switch frontal.



D3G-4 D3G-8
ASI SDI-SD/HD/3G

ENTRADA : Tipo de señal: ASI, SDI-SD, SDI-HD, o SDI-3G
: Conector: BNC
: Impedancia: 75 Ohms

SALIDAS : Cantidad: 4 / 8
: Conector: BNC
: Impedancia: 75 Ohms
: Amplitud de señal de Salida: 800 mV +/- 10%
: DC Offset: 0,0 V +/- 0,1 V

CARACTERÍSTICAS : Bitrate de Reclocking: 270 Mb/s, 1485 Mb/s, 1485/1001 Gb/s, 2970 Mb/s, 2970/1001 Gb/s
: Pérdida de Retorno: >18dB @ 270 MHz, >15dB @ 1485 MHz, >10dB @ 2970 MHz
: Ecualización: 0-400m @ 270 MHz, 0-200m @ 1485 MHz, 0-140m @ 2970 MHz (cable tipo Belden 1694A)
: Rise & Fall Time: 400-700ps @ 270 MHz, <270ps @ 1485 MHz, <135ps @ 2970 MHz
: Overshoot: <10 % de amplitud
: Jitter: <0,2 U_{lpp}
: Retardo de Propagación: ~4ns
: Consumo: 4 Salidas: 3W cada Placa / 8 Salidas: 4W cada Placa
: Tipo de Gabinete: Individual, 1UR, 2UR

GABINETE	INDIVIDUAL	1 UNIDAD DE RACK	2 UNIDADES DE RACK
Capacidad:	1 Placa	Hasta 4 Placas	Hasta 10 Placas
Tensión:	85-264VAC (47Hz-63Hz)	88-264VAC (47Hz-63Hz)	90-264VAC (47Hz-440Hz)
Fuente:	Integrada 1 x 5W	1 x 25W	2x 55W
Redundancia de Fuente:	No	No	Si
Fuente "Hot Swap":	No	No	Si
Dimensiones:	42 x 150 x 108 [alto x prof. x ancho] [mm]	44 x 187 x 482 [alto x prof. x ancho] [mm]	88 x 187 x 482 [alto x prof. x ancho] [mm]